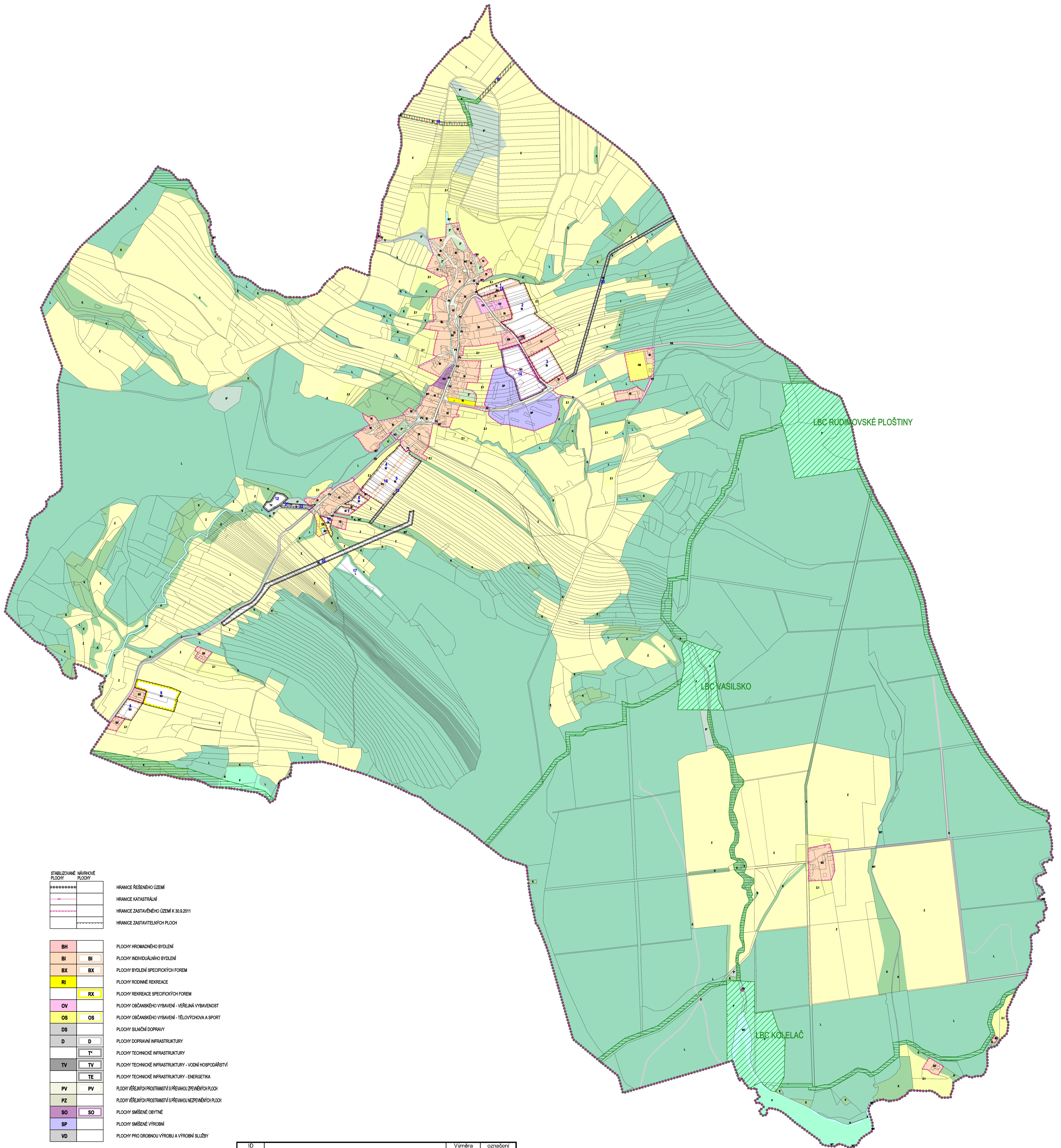


ÚZEMNÍ PLÁN RUDIMOV



STABILIZOVANÉ PLOCHY		NÁVRHOVÉ PLOCHY	
-----		-----	
-----		-----	
-----		-----	
-----		-----	

-----	HRANICE ŘEŠENÉHO ÚZEMÍ
-----	HRANICE KATASTRÁLNÍ
-----	HRANICE ZASTAVĚNÉHO ÚZEMÍ K 30.9.2011
-----	HRANICE ZASTAVITELNÝCH PLOCH

BH		PLOCHY HROMADNÉHO BYDLENÍ
BI	BI	PLOCHY INDIVIDUÁLNÍHO BYDLENÍ
BX	BX	PLOCHY BYDLENÍ SPECIFICKÝCH FOREM
RI		PLOCHY RODINNÉ REKREACE
	RX	PLOCHY REKREACE SPECIFICKÝCH FOREM
OV		PLOCHY OBČANSKÉHO VYBAVENÍ - VEŘEJNÁ VYBAVENOST
OS	OS	PLOCHY OBČANSKÉHO VYBAVENÍ - TĚLOVÝCHOVA A SPORT
DS		PLOCHY SILNIČNÍ DOPRAVY
D	D	PLOCHY DOPRAVNÍ INFRASTRUKTURY
	T*	PLOCHY TECHNICKÉ INFRASTRUKTURY
TV	TV	PLOCHY TECHNICKÉ INFRASTRUKTURY - VODNÍ HOSPODÁŘSTVÍ
	TE	PLOCHY TECHNICKÉ INFRASTRUKTURY - ENERGETIKA
PZ	PV	PLOCHY VÝŠEJNÍCH PROSTRANSTVÍ S PŘEVHOU ZPEVNĚNÝCH PLOCH
PV		PLOCHY VÝŠEJNÍCH PROSTRANSTVÍ S PŘEVHOU NEZPEVNĚNÝCH PLOCH
SO	SO	PLOCHY SMÍŠENÉ OBYTNÉ
SP		PLOCHY SMÍŠENÉ VÝROBNÍ
VD		PLOCHY PRO DROBNOU VÝROBU A VÝROBNÍ SLUŽBY

WT		VODNÍ PLOCHY A TOKY
Z*		PLOCHY SÍDELNÍ ZELENE
K	K	PLOCHY KRAJINNÉ ZELENE
P		PLOCHY PŘÍRODNÍ
L	L	PLOCHY LESNÍ
Z		PLOCHY ZEMĚDĚLSKÉ
Z1		PLOCHY ZEMĚDĚLSKÉ SPECIFICKÉ
S*		PLOCHY SMÍŠENÉ NEZASTAVĚNÉHO ÚZEMÍ

ÚZEMNÍ SYSTÉM EKOLOGICKÉ STABILITY	
	LOKÁLNÍ BIOCENTRUM
	LOKÁLNÍ BIOKORIDOR
	ID PLOCH S ROZDLÍVNÝM ZPŮSOBEM VYUŽITÍ
	ROZHRANÍ MEZI PLOCHAMI SE SHODNOU FUNKCÍ

ID funkční plochy	funkční využití	Výměra plochy v ha	označení plochy (index)
1	plocha individuálního bydlení	0,4220	BI
2	plocha individuálního bydlení	2,4198	BI
3	plocha individuálního bydlení	1,0927	BI
4	plocha individuálního bydlení	1,0860	BI
5	plocha individuálního bydlení	1,1375	BI
6	plocha individuálního bydlení	0,2434	BI
7	plocha individuálního bydlení	0,1732	BI
8	plocha bydlení specifických forem	0,5130	BX
9	plocha rekreace specifických forem	1,3259	RX
10	plocha občanského vybavení - tělovýchova a sport	0,1499	OS
12	plocha technické infrastruktury - vodní hospodářství	0,3713	TV
13	plocha technické infrastruktury	0,3199	T*
14	plocha smíšená obytná	2,0368	SO
15	plocha veřejných prostranství s převahou zpevněných ploch	0,0940	PV
16	plocha veřejných prostranství s převahou zpevněných ploch	0,2851	PV
17	plocha lesní	0,8623	L
18	plocha krajinné zeleně	0,4057	K
19	plocha krajinné zeleně	0,3052	K
20	plocha technické infrastruktury - energetika	1,6062	TE
21	plocha technické infrastruktury - vodní hospodářství	0,1391	TV
22	plocha dopravní infrastruktury	0,0674	D
23	plocha technické infrastruktury - energetika	0,8187	TE

SPRÁVNÍ ORGÁN KTERÝ JIP VYDAL	ZASTUPITELSTVO OBCE RUDIMOV	RAŽITKO:
ČÍSLO JEJINČE		
DATUM VYDÁNÍ		
DATUM NÁVĚTY ÚČINNOSTI		
POŘIZOVATEL	MĚSTSKÝ ÚŘAD LHAŮŤOVCE, ODBOR STAVEBNÍ	RAŽITKO:
JMÉNO A PŘÍJMĚNÍ		
FUNKCE		
POPSIS		

Ing. arch. Vladimír Dujka, Kamenná 3858, Zlín 760 01	Zak. č.: 949011
Arch. č.: 54312	Form. č.: 18.44
Datum: 06/012	Měřítko: 1:5 000
ÚZEMNÍ PLÁN RUDIMOV	
HLAVNÍ VÝKRES	C.k.: A.2.2

